

STUDNIA BETONOWA DN1200

ZWIĘCZENIE STUDZIENKI BEZ ZWEŻKI W TERENIE  
NIEUTWARDZONYM

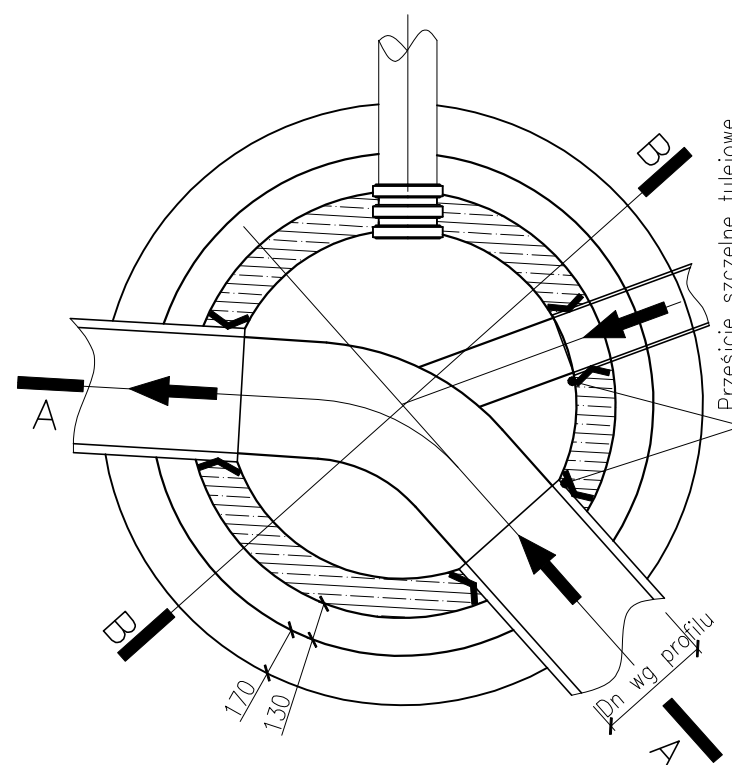
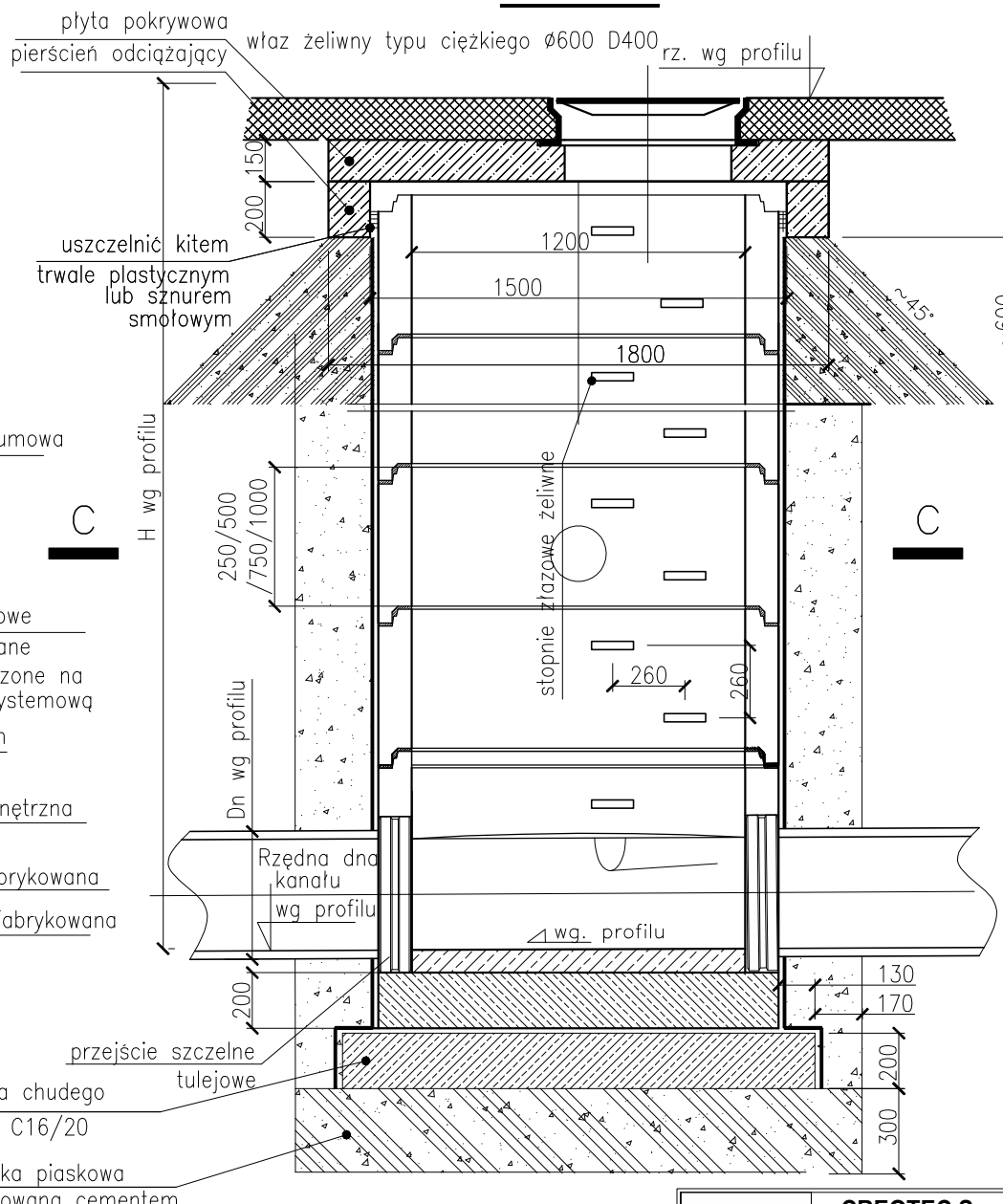
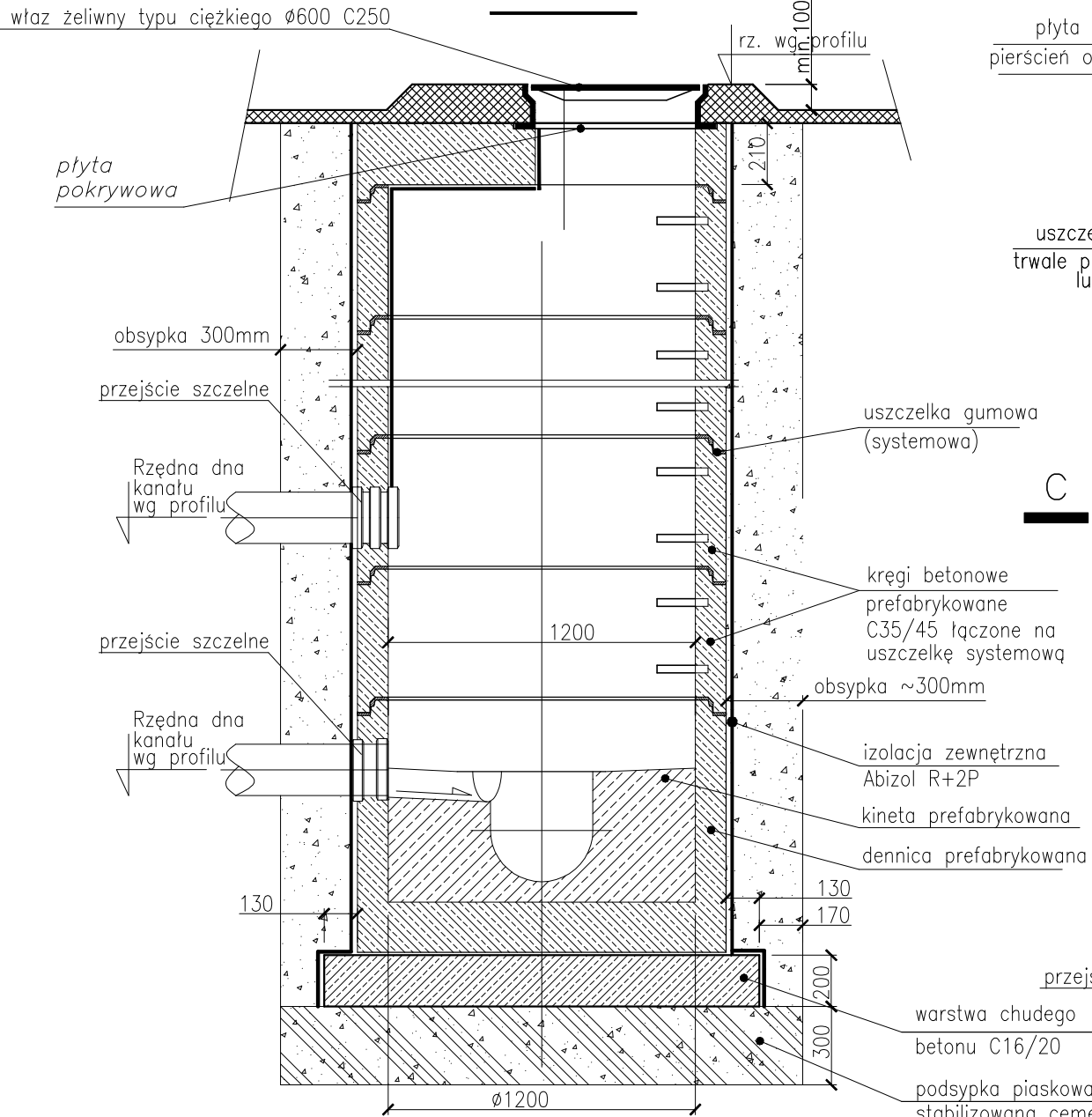
B-B

ZWIĘCZENIE STUDZIENKI BEZ ZWEŻKI W TERENIE  
UTWARDZONYM

A-A

KINETA PREFABRYKOWANA STUDNI skala 1:25

C-C



- UWAGA!
- Włączenia in-situ stosować tylko w miejscach przedstawionych na profilu podłużnym kanalizacji - włączenia powyżej dna kinety.
  - Wszystkie elementy studni betonowej wykonane z betonu C35/45, łączone na uszczelkę systemową.
  - Wąż stosować D400 (w jezdni) C250 (w pasie zieleni).
  - Izolacja od zewnątrz - 2R+P.
  - Obsypka piaskowa min. 30cm.
  - Przed zamówieniem części dennych z prefabrykowanymi kinetami należy zweryfikować poprawność zaprojektowanych kątów wpięć.

<div><div></div><div><b>CREOTEC Sp. z o.o.</b> adres: al. Korfańtego 55/33, 40-161 Katowice e-mail: biuro@creotec.com.pl NIP: 6343002220, REGON: 520186746</div></div>				
OBIEKT/ADRES:		KANALIZACJA DESZCZOWA, ZBIORNIK - RYBNIK, UL. RUDZKA		
INWESTOR:		URZĄD MIASTA RYBNIK UL. BOLESŁAWA CHROBREGO 2 44-200 RYBNIK		
TEMAT PROJEKTU:		ROZBUDOWA ULICY RUDZKIEJ POPRZEC BUDOWĘ ZBIORNIKA RETENCYJNEGO WÓD DESZCZOWYCH I PRZEBUDOWĘ KANALIZACJI DESZCZOWEJ w ramach zadania: "Opracowanie projektu architektoniczno-budowlanego i technicznego rozbudowy ulicy Rudzkiej poprzez budowę zbiornika retencyjnego wraz z zagospodarowaniem w Rybniku".		
TEMAT RYSUNKU:		STUDNIA BETONOWA DN1200 - RYSUNEK TYPOWY		
FUNKCJA:	NAZWISKO:	SPECJALNOŚĆ:	PODPIS:	STADIUM: PT
Projektant:	mgr inż. Daria Łanoszka Upr. Nr: SLK/9223/PWBS/21	upr. w spec. sanitarnej		DATA: 03.2025
				SKALA: 1:25
Opracował:	mgr inż. Jarosław Zaparaniuk			NR RYSUNKU: 5.7